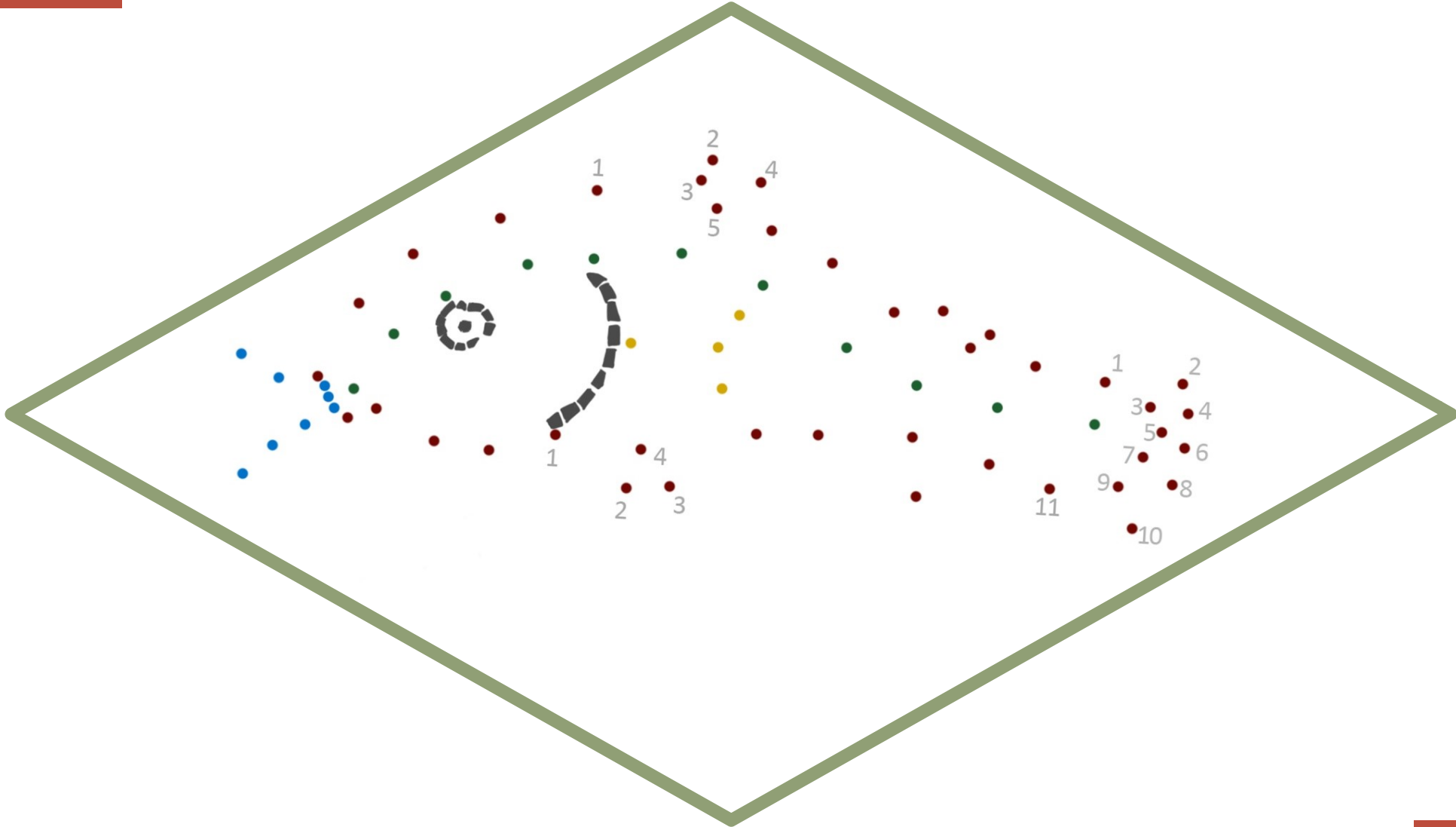


CARNET DE JEUX





Point à relier

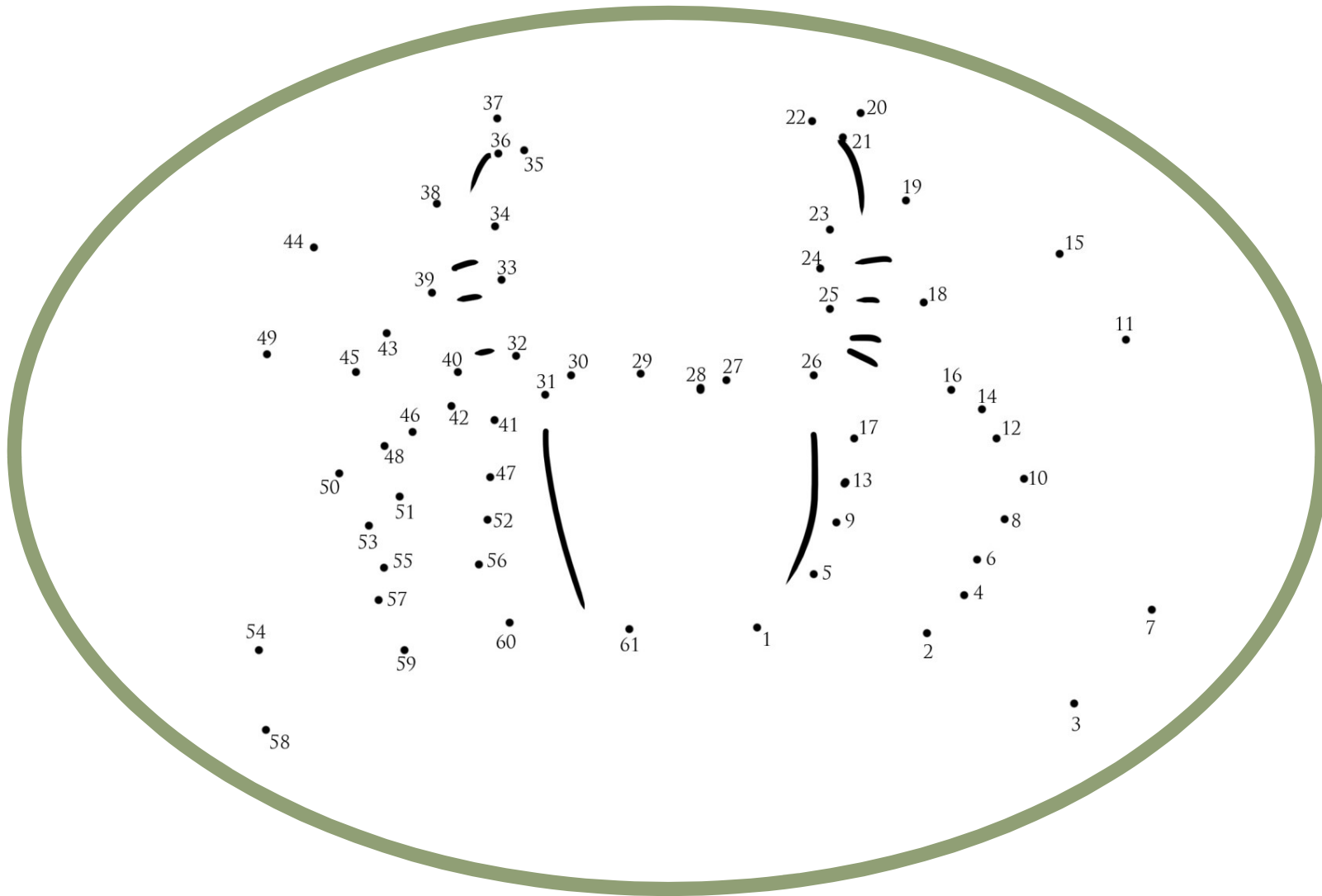


Quel animal découvres-tu en reliant les points ? (Réponse page 6)





Point à relier



Quel animal découvres-tu en reliant les points ? (Réponse page 6)

.....





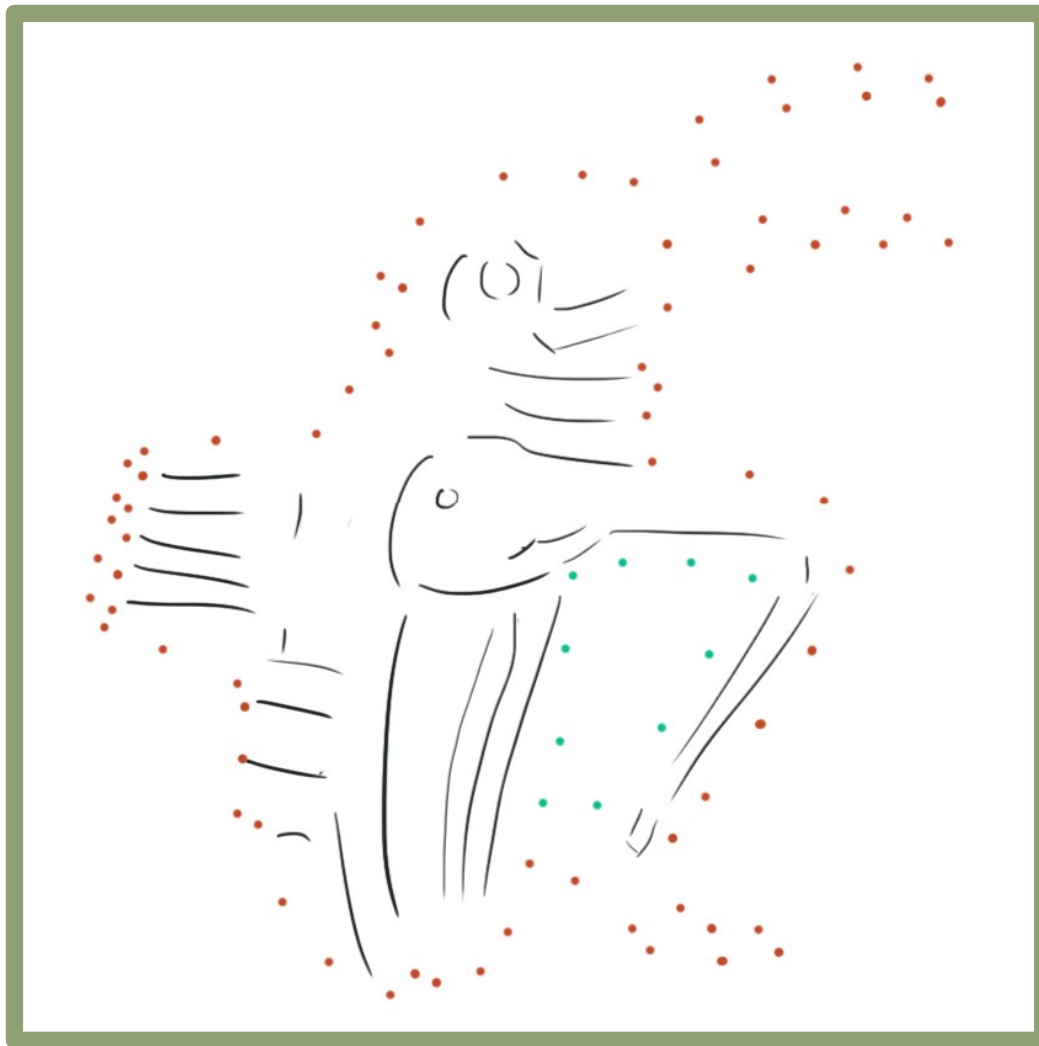
Point à relier



Quel animal découvres-tu en reliant les points ? (Réponse page 7)



Point à relier



Quel animal découvres-tu en reliant les points ? (Réponse page 7)

.....



Les objets des points à relier



Le poisson! -> page 2

Ce rouget provient de la mosaïque dite aux poissons datée du III^{ème} siècle. Plusieurs autres espèces y sont également représentées sur le pourtour de l'œuvre.

Le crabe! -> page 3

Lugdunum n'est peut être pas au bord de la mer mais ses habitants en connaissent les produits !
Ce crabe est représenté sur une lampe à huile de la fin du I^{er} siècle. C'est avec ce type de lampe que l'on s'éclairait dans les maisons.



Les objets des points à relier

Le lézard ! -> page 4

Ce petit lézard sculpté date du III^{ème} siècle.

Il fait partie du décor du le sarcophage des Acceptii, une importante famille de *Lugdunum*.



Le criquet ! -> page 5

Ce gros criquet daté du II^{ème} siècle a été retrouvé sur un fragment *pulpitum* de l'*Odéon*.

L'*Odéon* est un petit théâtre dédié à la musique.

Le *pulpitum* quant à lui correspond au muret au devant de la scène.

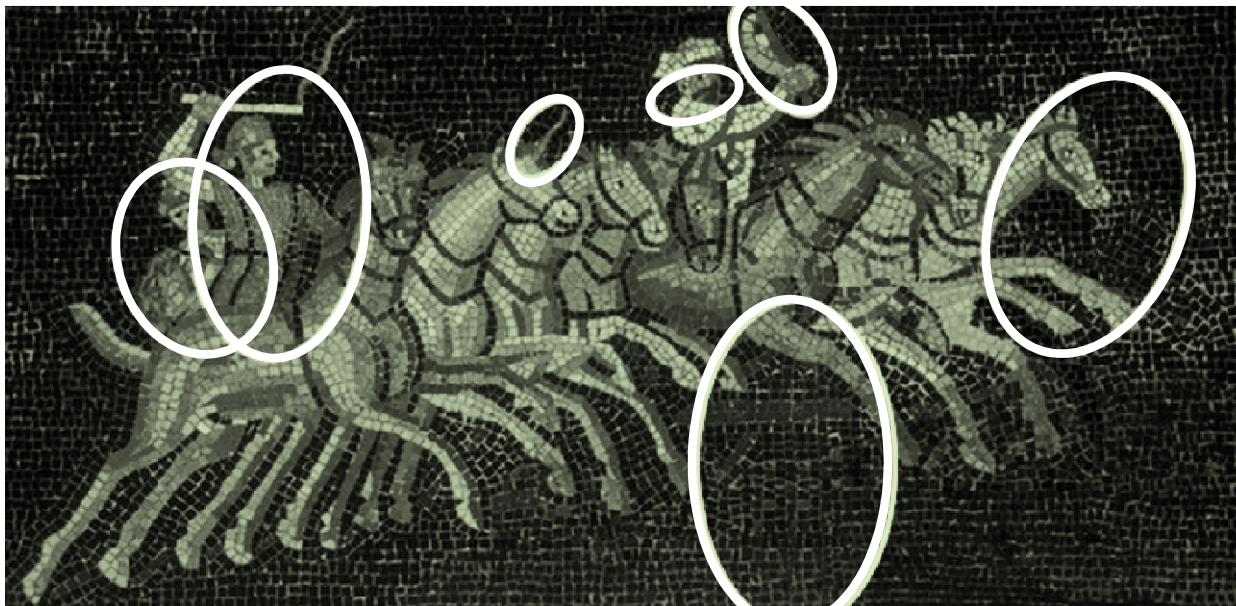
Les sept différences



Consulte la solution à la page suivante.



Les sept différences



-> Parcours les pages suivantes pour percer les secrets de cette mosaïque...

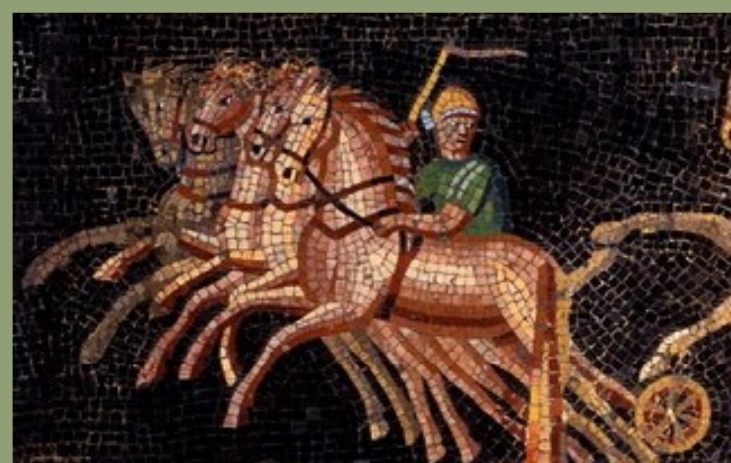
As-tu trouvé toutes les différences ?

La mosaïque des jeux du cirque.

Cette mosaïque a été retrouvée sur la presqu'île de Lyon.
Daté du III^{ème} siècle, elle représente toutes les étapes d'une course de char... Un peu comme une BD !



I/ Les magistrats donnent le départ de la course.



II/ 8 chars répartis dans 4 équipes s'élancent sur la piste.

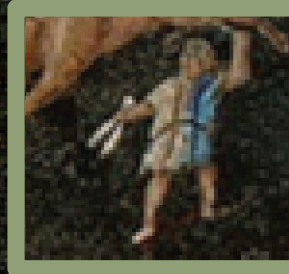
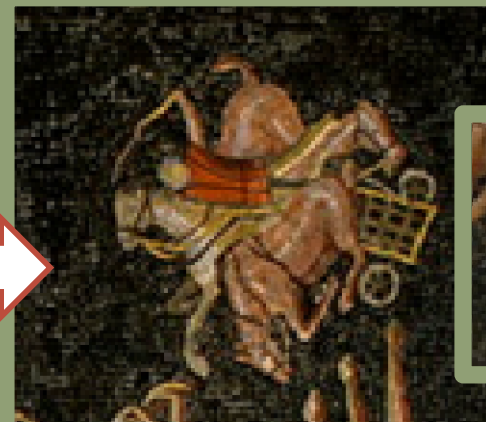


III/ Des compte-tours sont installés au niveau de la séparation centrale. Le premier à en accomplir 7 remporte la course !

La mosaïque des jeux du cirque.



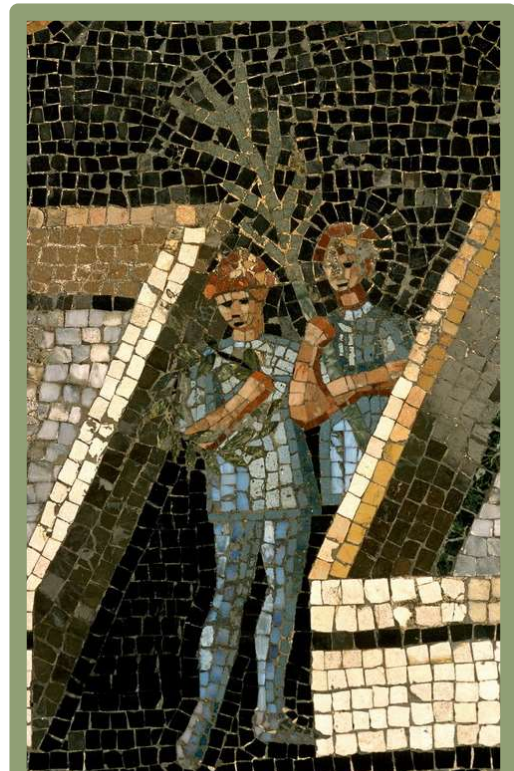
IV/ En amont des virages, de l'eau est jetée sur la piste pour donner plus d'adhérence aux chars.



V/ En cas d'accident, un médecin se tient prêt à intervenir !



VI/ Le vainqueur sera celui qui franchira la ligne d'arrivée en premier !



VII/ Il recevra en récompense une feuille de palme et une couronne de laurier.

Le code César

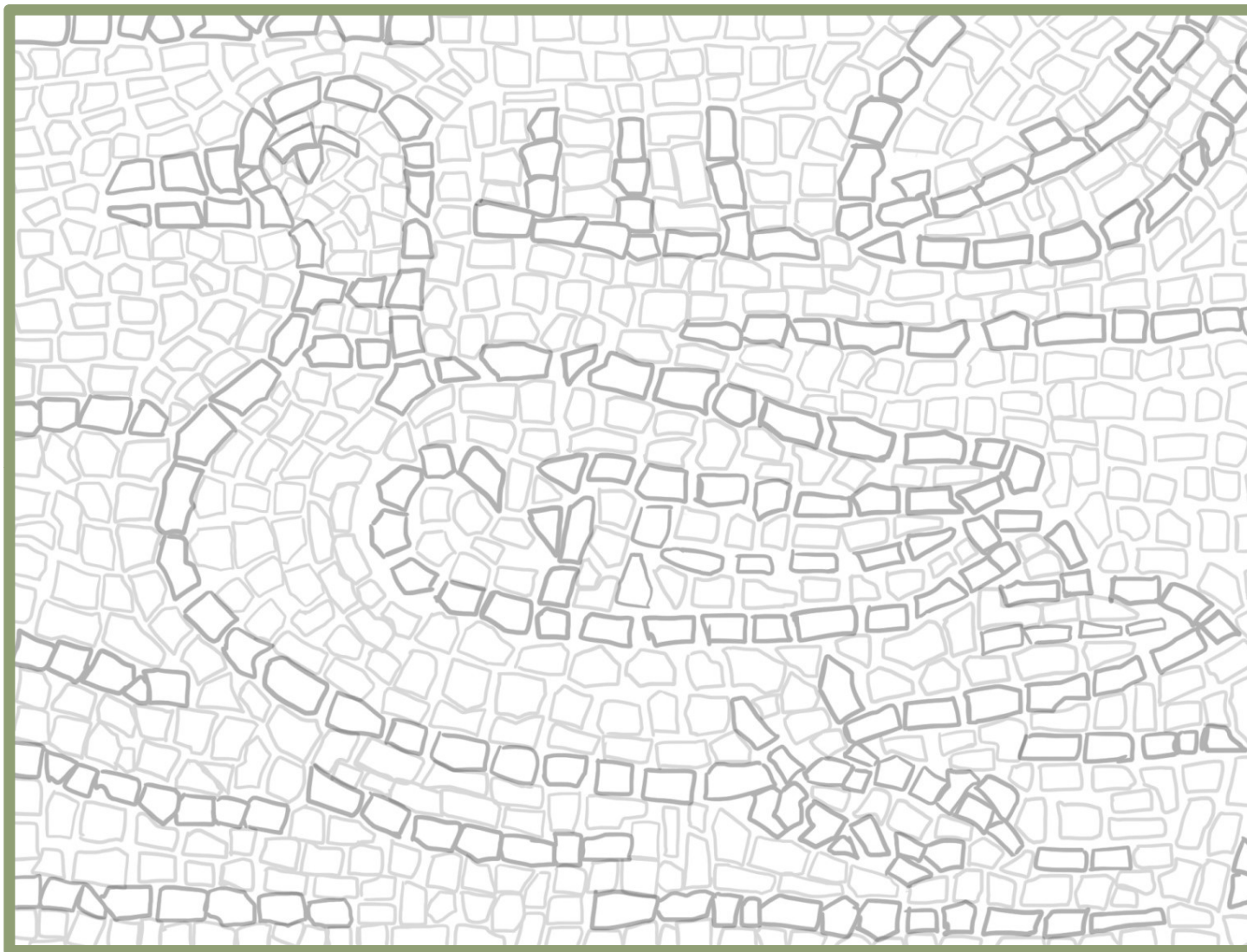
En tant que chef militaire, César devait parfois écrire des messages codés.
Sauras-tu décrypter celui-ci ?

POUR DÉCHIFFRER UNE LETTRE, RETIREZ-LUI TROIS
PLACES DANS L'ALPHABET.
AINSI, PAR EXEMPLE, D = A.

OD FRORQLH URPDLQH GH OXJGXQXP
D HWHÍ IRQGHÍH SDU
OXFLXV PXQDWLXV SODQFXV.

A B C D E F G H I J K L M N O P Q R S T U V W X Y Z

Coloriage



Colorie ce canard à ta guise.

Si tu souhaites en savoir plus sur l'objet d'origine et t'inspirer de ses couleurs, consulte la page suivante.



Dans les maisons, les Romains marchaient sur des mosaïques. L'une d'elles, réalisée au III^{ème} siècle, a été nommée « mosaïque aux poissons ».

C'est sur cette dernière que ce canard apparait. Et oui, malgré son nom, cette mosaïque montre également deux crevettes et plusieurs dauphins !





Lexique

Lugdunum :

Lugdunum est l'ancien nom de Lyon et a été fondée il y a plus de 2000 ans !

Son nom viendrait de *Lug*, un dieu de la lumière chez les Celtes et de *dunum* désignant la colline en latin.

Ainsi, Lugdunum signifierait « la colline de Lug » ou « la colline du dieu de la lumière » !

Mosaïque :

Une mosaïque est pavement, c'est un dire un revêtement au le sol.

Elle se compose de dizaines, de centaines voire de milliers de petits cubes de pierre colorés appelés tesselles.

Avec ces tesselles, les Romains ont représenté des formes géométriques, des motifs végétaux, des animaux et encore bien d'autres scènes remplies de personnages.

Odéon :

L'Odéon est un petit théâtre dédié à la musique.

À Lyon, il se trouve à côté du grand théâtre dans le parc archéologique à côté du musée.

Pulpitum :

Dans un théâtre, les acteurs jouent leur pièce sur la scène. Cette scène rectangulaire est surélevée pour que le public puisse bien voir le spectacle.

Le pulpitum correspond à ce petit mur surélevé au devant de la scène.

LUGDUNUM

MUSÉE & THÉÂTRES ROMAINS ■



GRANDLYON
la métropole

UN MUSÉE
DE LA MÉTROPOLE DE LYON

lugdunum.grandlyon.com